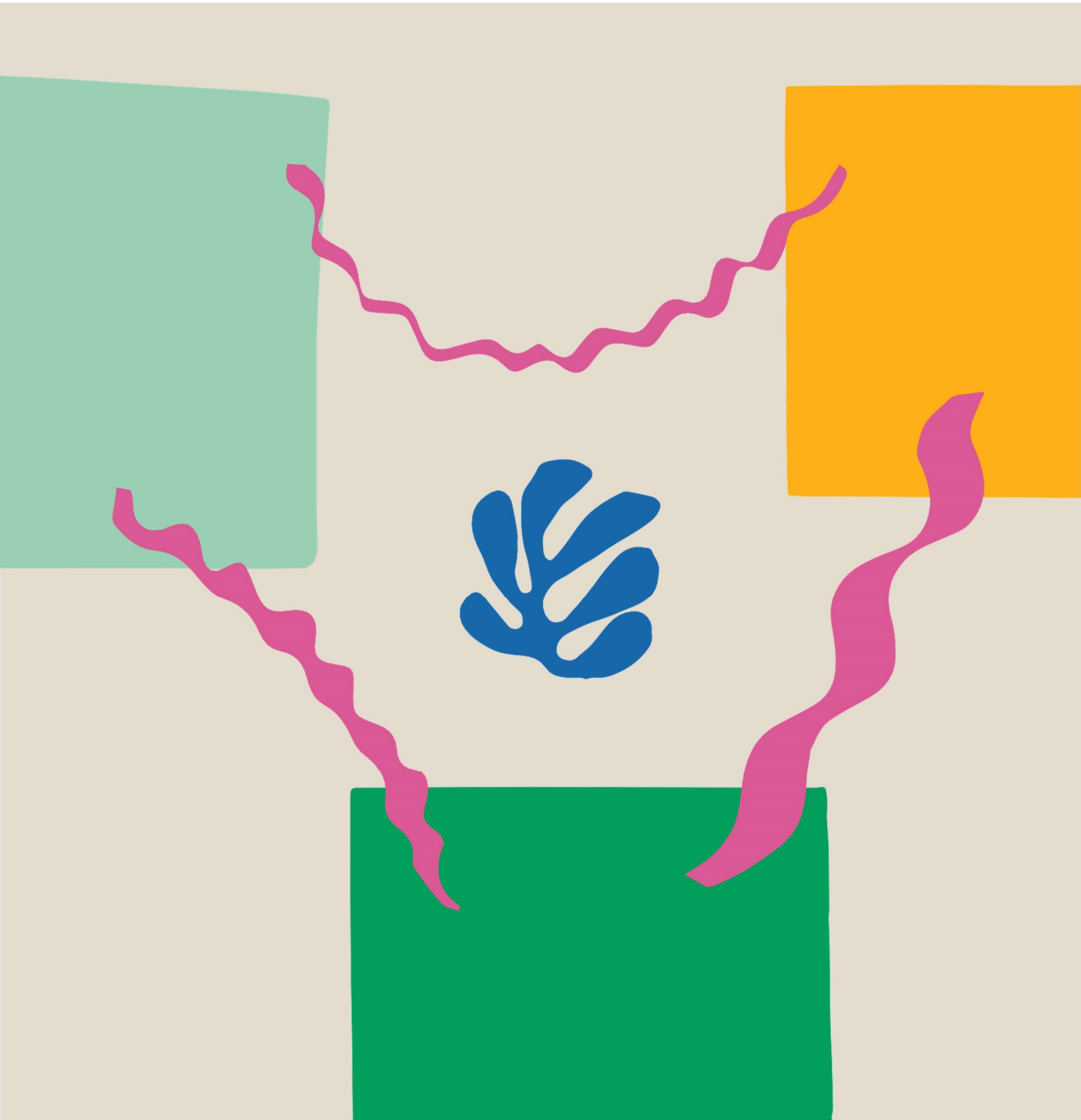
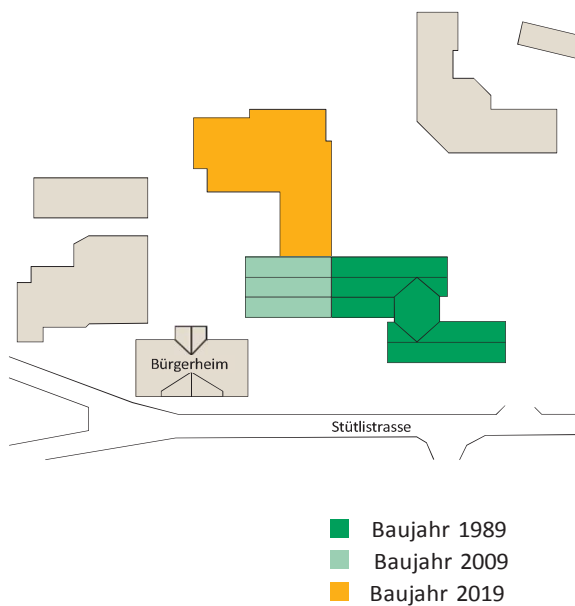


Wohnformen und Leistungsangebot



Wohnformen und Leistungsangebot



Das Stütlihus Grabs vereint ein vielseitiges und integratives Pflege- und Betreuungsangebot für ältere Menschen. Insgesamt stehen ab September 2019 siebenzig grosszügige und moderne Einzelzimmer zur Verfügung. Sieben zusätzliche 2½-Zimmer-Pflegewohnungen ermöglichen es, weiterhin zu zweit zusammen leben zu können.

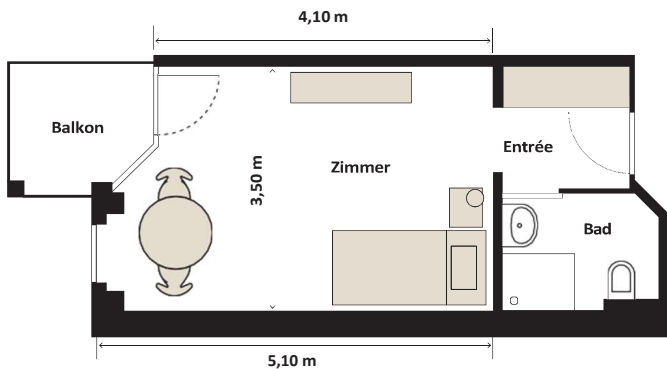
Neu werden auch Leistungen im teilstationären Bereich angeboten. Zu diesem Zweck dienen Zimmer für Tages- und/oder Nachtbetreuung sowie Ferienaufenthalte.

Einzelzimmer für Bewohner

Sämtliche Stütlihus-Einzelzimmer sind ausgerüstet mit Pflegebett und Nachttischkästchen. Sie können mit eigenen Möbeln und Dekorationsgegenständen individuell eingerichtet werden. Alle Angebote verfügen über eine eigene Nasszelle mit Dusche/WC, einen Einbauschränk und eine Tresorschublade. In Einzelzimmern ist keine Doppelbelegung möglich.

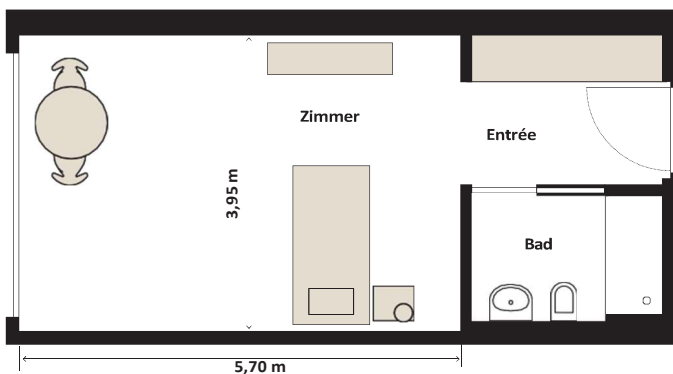
■ 37 Einzelzimmer (Baujahr 1989)

Im bestehenden Bau, mit grossem Balkon.
Preis: CHF 130.–/Tag.



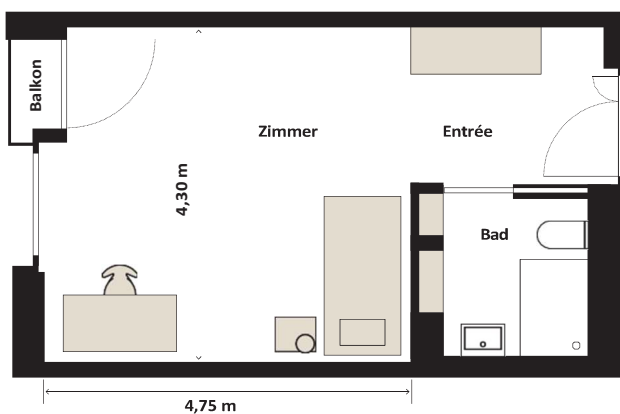
■ 9 Einzelzimmer (Baujahr 2009)

Im Erweiterungsbau 2009, grosszügig, ohne Balkon.
Preis: CHF 140.–/Tag.



■ 24 Einzelzimmer (Baujahr 2019)

Im neuen Ersatzbau, mit kleinem Balkon.
Preis: CHF 140.–/Tag.

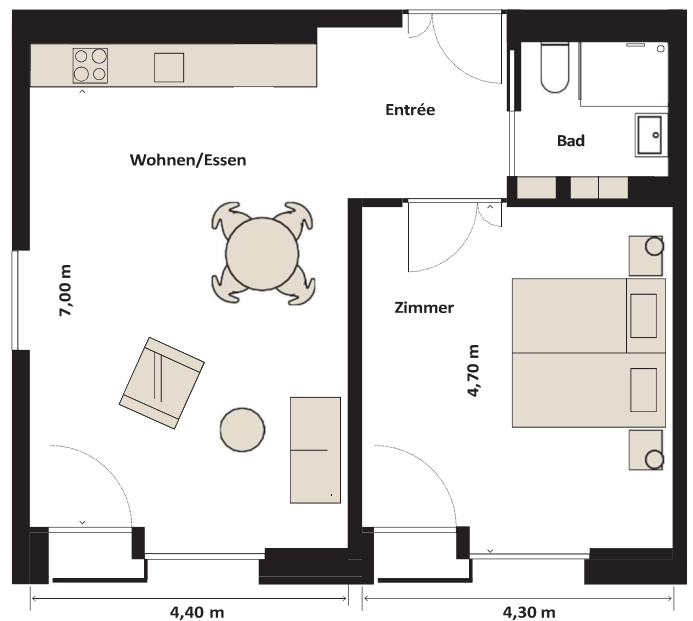


2½-Zimmer-Pflegewohnungen für Bewohner

Alle Stütlihus-Pflegewohnungen verfügen über einen Wohn-/Essbereich mit Küche, ein Schlafzimmer sowie eine Nasszelle mit Dusche/WC. Die Wohnungen sind mit Pflegebett und Nachttischkästchen ausgestattet. Sie können mit eigenen Möbeln und Dekorationsgegenständen individuell eingerichtet werden. Die Pflegewohnungen werden vorzugsweise doppelt belegt.

■ 7 Pflegewohnungen (Baujahr 2019)

Im neuen Ersatzbau, 3. Stock, Grösse: rund 60 m².
Preis: CHF 175.–/Tag als Basispreis (Basispreis inklusive Wohnungsreinigung und Kleiderwäsche, exklusive Mahlzeiten (+ CHF 25.– pro Person und Tag)).



Teilstationäre Zimmer für Gäste

Die Angebote im Erdgeschoss des Ersatzbaus ermöglichen rasche Reaktionen auf vorübergehende Veränderungen in der häuslichen Wohnsituation und dienen der Entlastung von pflegenden Angehörigen. Vier Rückzugszimmer für Tages-/Nachtgäste (Nutzung einzelne Tage) sowie zwei Ferienzimmer (Nutzung ab mindestens einer Woche) stehen zur Verfügung.

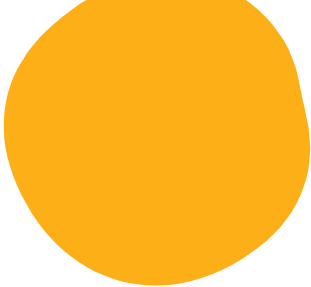
■ 2 Ferienzimmer (Baujahr 2019)

Preis: CHF 140.–/Tag (ab 1 Woche Belegung).

■ 4 Rückzugszimmer (Baujahr 2019)

Für Tages- und/oder Nachtgäste.

Preis: CHF 90.–/Tag oder Nacht (CHF 45.–/halber Tag).



Kontakt

Stütlihus
Stütlistrasse 23
CH-9472 Grabs

Telefon 081 750 72 00

info@stuetlihus.ch

www.stuetlihus.ch

Notizen

A series of horizontal lines for taking notes, set against a light beige background.